

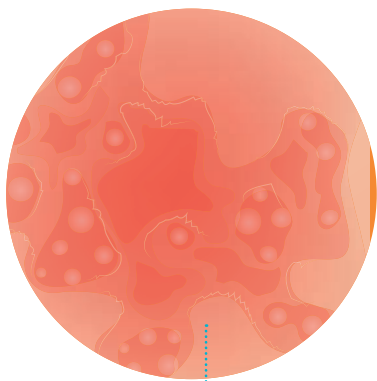
# Zmiany skórne okolicy okołostomijnej

Skóra pełni bardzo ważną rolę w organizmie człowieka. Jednym z jej najważniejszych zadań jest ochrona narządów wewnętrznych przed szkodliwymi czynnikami środowiska zewnętrznego. U pacjentów z wyłonią stomią skóra jest jednym z głównych elementów pozwalających prawidłowo zabezpieczyć przetokę.



Bardzo ważne jest miejsce chirurgicznego wyłonięcia stomii, istotny jest kształt brzucha, napięcie mięśni, obecność blizn i innych ran. Jednak, aby dobrze przykleił się sprzęt stomijny skóra dookoła stomii musi być zdrowa. Warto dbać o to szczególne miejsce. Dbać, to znaczy zapobiegać jakimkolwiek powikłaniom skórnym, tj. zaczerwienieniom, odparzeniom, nadżerkom, alergiom i rozrostowi ziarniny w miejscu zrostu śluzówkowo-skórnego.

Jeżeli mimo wszystko dojdzie do powstania niekorzystnych zmian skórných, należy je odpowiednio zdiagnozować i z zastosowaniem dostępnych środków pielęgnacyjnych, wyleczyć.



## ZIARNINA

Ziarnina to nowo powstała tkanka łączna zawierająca bogatą sieć naczyń włosowatych, która wypełnia ubytek powstały po uszkodzeniu tkanki. Poprzez swoją wilgoć zmniejsza zdolność przylepną skóry i może powodować krwawienia.

### Rada:

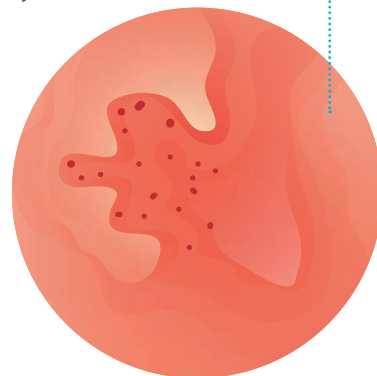
W takim przypadku zaleca się bezwzględną wizytę w poradni chirurgicznej lub poradni stomijnej.

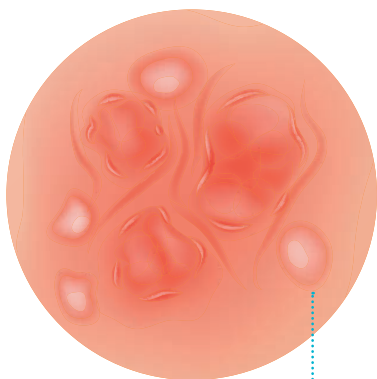
## ZACZERWIENIENIE

Zaczerwienienie skóry wokół stomii może być spowodowane zbyt dużym otworem w przylepcu stomijnym, jak również podciekaniem treści jelitowej lub moczu pod przylepiec. W takim przypadku należy odpowiednio dopasowywać otwór do średnicy stomii. Stomia może zwiększać swoją wielkość.

### Rada:

Zaczerwienioną skórę należy dokładnie umyć, osuszyć, zastosować krem przeciwko odparzeniom, nadmiar wilgoci należy posypać pudrem, odczekać a następnie usunąć resztki. Na koniec trzeba nałożyć pastę uszczelniającą i przykleić worek.





## NADŻERKA

Nadżerki spowodowane są długotrwałym podciekaniem treści jelitowej. Są to uszkodzenia naskórka przybierające wygląd pęknięć, ubytków skóry. Postępowanie w takim przypadku uzależnione jest od głębokości i wielkości uszkodzenia naskórka.

### Rada:

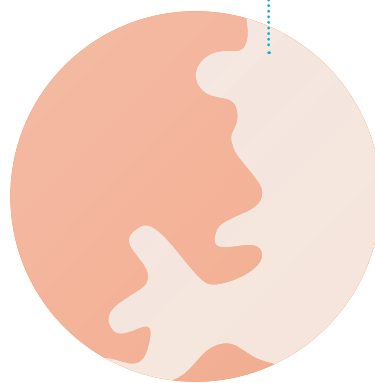
W przypadku głębszych ubytków konieczne może być zastosowanie pod przylepiec specjalistycznych opatrunków. Jeśli zaś są to płytkie pęknięcia to wystarczające powinny być: puder, pasta uszczelniająca i odpowiednio dopasowany sprzęt stomijny.

## UCZULENIE – REAKCJA ALERGICZNA

Uczulenie na przylepiec lub środki pielęgnacyjne to nie tylko zmiany w kolorze skóry. Alergia może przybierać postać wysypki, drobnych krostek i prawie zawsze powoduje dyskomfort pacjenta. Nieprzyjemne odczucia to swędzenie, pieczenie, szczypanie. Należy wówczas pamiętać, że niektóre leki i preparaty wykorzystywane do diagnostyki (np. kontrast) także mogą powodować zmiany w wyglądzie okolicy okołostomijnej.

### Rada:

Po wyeliminowaniu środka drażniącego rana uczuleniowa powinna stopniowo ustąpić.



## PAMIĘTAJ!

Z KAŻDĄ NIEPOKOJĄCĄ ZMIANĄ NA SKÓRZE POD PRZYLEPCEM WORKA STOMIJNEGO MOŻNA SOBIE PORADZIĆ. **WSPÓŁCZEŚNIE ISTNIEJE CAŁA GAMA PRODUKTÓW PIELĘGNACYJNYCH, KTÓRE ZAPOBIEGAJĄ POWIKŁANIOM SKÓRNYM WOKÓŁ STOMII, ALE TAKŻE POTRAFIĄ JE DOSKONAŁE WYLECZYĆ.**



Jeśli masz pytania lub potrzebujesz pomocy,  
zadzwoń do nas pod bezpłatny numer telefonu.  
**Bezpłatna Infolinia Coloplast 800 300 300,**  
czynna od poniedziałku do piątku w godzinach 8.00 – 18.00.



Zachęcamy do zapoznania się z informacjami dla osób z wyłonią stomią w artykułach na naszej stronie magazynu „Kolory Życia”  
– [www.koloryzycia.com.pl](http://www.koloryzycia.com.pl)