

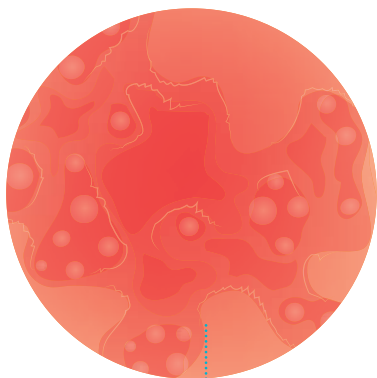
Zmiany skórne okolicy okołostomijnej

Skóra pełni bardzo ważną rolę w organizmie człowieka. Jednym z jej najważniejszych zadań jest ochrona narządów wewnętrznych przed szkodliwymi czynnikami środowiska zewnętrznego. U pacjentów z wyłonią stomią skóra jest jednym z głównych elementów pozwalających prawidłowo zabezpieczyć przetokę.



Bardzo ważne jest miejsce chirurgicznego wyłonięcia stomii, istotny jest kształt brzucha, napięcie mięśni, obecność blizn i innych ran. Jednak, aby dobrze przykleił się sprzęt stomijny skóra dookoła stomii musi być zdrowa. Warto dbać o to szczególne miejsce. Dbać, to znaczy zapobiegać jakimkolwiek powikłaniom skórny, tj. zaczerwienieniom, odparzeniom, nadżerkom, alergiom i rozrostowi ziarniny w miejscu zrostu śluzówkowo-skórnego.

Jeżeli mimo wszystko dojdzie do powstania niekorzystnych zmian skórnych, należy je odpowiednio zdiagnozować i z zastosowaniem dostępnych środków pielęgnacyjnych, wyleczyć.



ZIARNINA

Ziarnina to nowo powstała tkanka łączna zawierająca bogatą sieć naczyń włosowatych, która wypełnia ubytek powstały po uszkodzeniu tkanki. Poprzez swoją wilgoć zmniejsza zdolność przylepności skóry i może powodować krwawienia.

Rada:

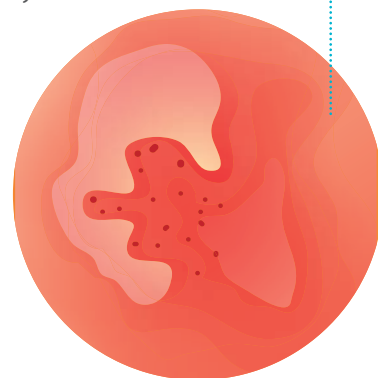
W takim przypadku zaleca się bezwzględną wizytę w poradni chirurgicznej lub poradni stomijnej.

ZACZERWIENIENIE

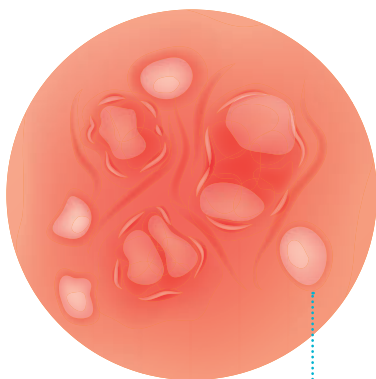
Zaczerwienienie skóry wokół stomii może być spowodowane zbyt dużym otworem w przylepcu stomijnym, jak również podciekaniem treści jelitowej lub moczu pod przylepiec. W takim przypadku należy odpowiednio dopasowywać otwór do średnicy stomii. Stomia może zwiększać swoją wielkość.

Rada:

Zaczerwioną skórę należy dokładnie umyć, osuszyć, zastosować krem przeciwko odparzeniom, nadmiar wilgoci należy posypać pudrem, odczekać a następnie usunąć resztki. Na koniec trzeba nałożyć pastę uszczelniającą i przykleić worek.



To jest wyrób medyczny. Używaj go zgodnie z instrukcją używania lub etykietą.



NADŻERKA

Nadżerki spowodowane są długotrwałym podciekaniem treści jelitowej. Są to uszkodzenia naskórka przybierające wygląd pęknięć, ubytków skóry. Postępowanie w takim przypadku uzależnione jest od głębokości i wielkości uszkodzenia naskórka.

Rada:

W przypadku głębszych ubytków konieczne może być zastosowanie pod przylepiec specjalistycznych opatrunków. Jeśli zaś są to płytkie pęknięcia to wystarczające powinny być: puder, pasta uszczelniająca i odpowiednio dopasowany sprzęt stomijny.

PAMIĘTAJ!

Z KAŻDĄ NIEPOKOJĄCĄ ZMIANĄ NA SKÓRZE POD PRZYLEPCEM WORKA STOMIJNEGO MOŻNA SOBIE PORADZIĆ. **WSPÓŁCZEŚNIE ISTNIEJE CAŁA GAMA PRODUKTÓW PIELĘGNACYJNYCH, KTÓRE ZAPOBIEGAJĄ POWIKŁANIOM SKÓRNYM WOKÓŁ STOMII, ALE TAKŻE POTRAFIĄ JE DOSKONALE WYLECZYĆ.**



Jeśli masz pytania lub potrzebujesz pomocy, zadzwoń do nas pod bezpłatny numer telefonu.

Bezpłatna Infolinia Coloplast 800 300 300,
czynna od poniedziałku do piątku w godzinach 8.00 – 18.00.



Zachęcamy do zapoznania się z informacjami dla osób z wyłonią stomią w artykułach na naszej stronie magazynu „Kolory Życia”

– www.koloryzycia.com.pl

UCZULENIE – REAKCJA ALERGICZNA

Uczulenie na przylepiec lub środki pielęgnacyjne to nie tylko zmiany w kolorze skóry. Alergia może przybierać postać wysypki, drobnych krostek i prawie zawsze powoduje dyskomfort pacjenta. Nieprzyjemne odczucia to swędzenie, pieczenie, szczypanie. Należy wówczas pamiętać, że niektóre leki i preparaty wykorzystywane do diagnostyki (np. kontrast) także mogą powodować zmiany w wyglądzie okolicy okołostomijnej.

Rada:

Po wyeliminowaniu środka drażniącego rana uczuleniowa powinna stopniowo ustąpić.

