

SenSura®

Dbaj o zdrowie skóry – używaj Brava™



Nie sądziłam, że mogę
lepiej dbać o skórę wokół
stomii. Teraz mam Brava™.

Lesley, stomiczka od 1997 r.

Brava™ – środki do pielęgnacji skóry wokół stomii

Zdrowa skóra wokół stomii jest kluczem do wyższej jakości życia osób ze stomią. Pielęgnacja i stosowanie właściwych produktów umożliwia zachowanie skóry w dobrej kondycji, dzięki czemu codzienne używanie sprzętu stomijnego jest łatwiejsze.

Ochrona skóry wokół stomii przed kontaktem z treścią jelitową lub moczową wspiera pielęgnację skóry u osób, które na co dzień chcą czuć się pewnie ze sprzętem stomijnym. Korzystając z wieloletniego doświadczenia opracowaliśmy akcesoria zapewniające bezpieczeństwo skóry podczas użytkowania sprzętu stomijnego i podwyższające jakość życia osób ze stomią.



Nie wiesz, które środki do pielęgnacji spełnią Twoje potrzeby?
Zadzwoń: Telefoniczne Centrum Pacjenta – 800 269 579.
Pomożemy dobrać najlepszy dla Ciebie produkt.



Zawsze!

Pamiętaj o odpowiednim przygotowaniu skóry i sprzętu stomijnego przed jego założeniem! Regularnie sprawdzaj rozmiar stomii, bo zmienia się on z biegiem czasu. Dokładnie docinaj otwór w przyklepcu stomijnym. Przed przyklejeniem ogrzej go w dloniach, co zwiększy jego przyczepność.

Brava™ Pierścień uszczelniający – zapobiega podrażnieniom



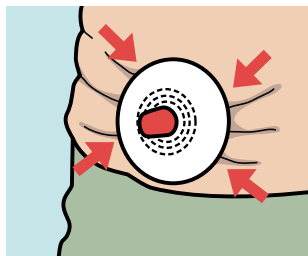
Numer katalogowe: 120305, 120425

- daje bardziej szczelne dopasowanie sprzętu do ciała
- zapobiega podrażnieniom skóry na skutek wycieku
- zapewnia dłuższą trwałość przylepca

Brava™ Pierścień uszczelniający daje większe poczucie bezpieczeństwa, dzięki wzmocnionej formule pierścienia, która ogranicza ryzyko wycieku treści jelitowej/moczowej na skórę.

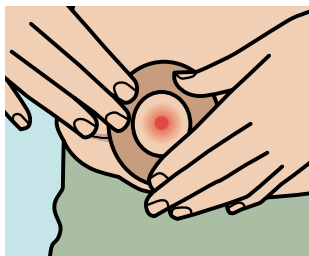
Pierścień jest łatwy w użyciu i w prosty sposób można dopasować go do kształtu stomii. Występuje w dwóch rozmiarach o grubości: 2,0 mm oraz 4,2 mm.

Jeżeli trudno Ci uzyskać szczelne dopasowanie



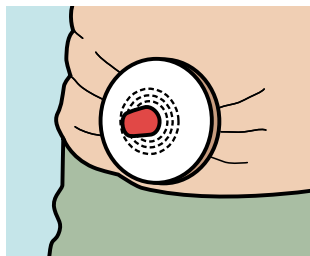
Nierówności i fałdy w okolicy stomii mogą powodować, że trudno uzyskać właściwe uszczelnienie pomiędzy stomią, skórą a sprzętem stomijnym.

Założ pierścień uszczelniający



Wymodeluj pierścień uszczelniający tak, aby szczelnie przylegał do stomii.

Teraz sprzęt szczelnie przywiera do ciała



Na pierścień uszczelniający nałóż płytkę stomijną lub przyklepiec worka 1-częściowego. Dzięki temu będzie on chronić Twoją skórę.

Brava™ Pierścień uszczelniający w paskach – podąża za naturalnymi ruchami ciała



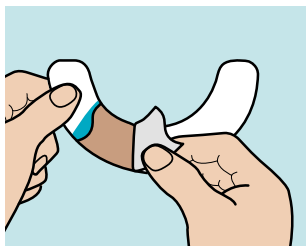
Numer katalogowy: 120700

- poprawia przyleganie przylepca stomijnego do skóry
- umożliwia swobodne ruchy ciała
- zabezpiecza przed nagłym odklejeniem przylepca i wyciekami
- zapewnia większe bezpieczeństwo

Pierścień uszczelniający w paskach daje pewność, że będzie podążał za ruchami ciała i utrzymywał sprzęt w nienaruszonej pozycji, nawet w chwili wyciągania się lub pochylania. Jest to możliwe dzięki elastyczności pierścienia.

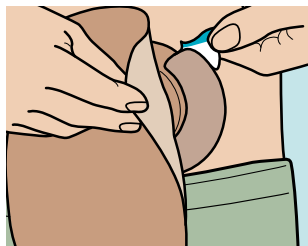
Ilustracje poniżej pokazują, jak nakładać pierścień uszczelniający w paskach. Aby zakryć większą część krawędzi przylepca należy użyć większej ilości pasków.

Przygotuj pierścień uszczelniający w pasku do nałożenia



Przytrzymaj pasek pierścienia uszczelniającego Brava obiema rękami i zdejmij większą folię zabezpieczającą. Pozostałe folie pozostaw do momentu przyklejania ich do skóry.

Nałóż na krawędź przylepca i na skórę



Nałóż pasek pierścienia uszczelniającego Brava na krawędź płytki stomijnej albo krawędź przylepca worka 1-częściowego i skórę. Zdejmij pozostałą folię ochronną i wygładź pierścień na skórze.

Brava™ Pasta stomijna w paskach



- pochłania wilgoć i pielęgnuje skórę wokół stomii
- wyrównuje nierówności, fałdy i wgłębienia
- zapewnia lepszą szczelność i zabezpiecza przed podciekaniem
- łagodna dla skóry – nie zawiera alkoholu!

Wygładza nierówności skóry, aby płytka stomijna bezpiecznie przylegała do skóry. Pastę w paskach należy nakładać na oczyszczoną, suchą skórę.

Numer katalogowy: 026555

Brava™ Środek do usuwania przylepca – bezboleśnie usuwa przyklepic ze skóry



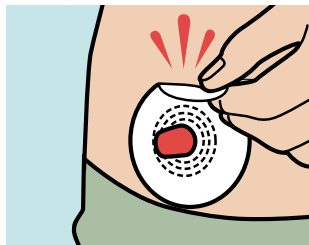
Numer katalogowe: 120105, 120115

- łatwi i bezboleśnie usuwa resztki przylepca i pasty stomijnej
- wysycha w kilka sekund
- nie zawiera alkoholu, nie piecze
- nie wpływa na przylepność

Skład środka do usuwania przylepca Brava oparty jest na silikonie, co sprawia, że jego użycie jest całkowicie bezbolesne. Nie zawiera alkoholu. Spray jest delikatny i ułatwia usunięcie płytki. Chusteczkę można użyć do zmycia pozostałości przylepca po odklejeniu płytki stomijnej.

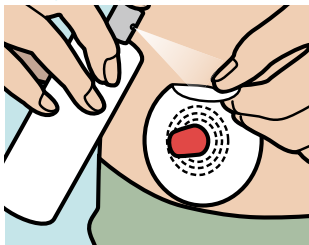
Opakowanie można całkowicie opróżnić, a rozpylenie sprayu możliwe jest pod różnymi kątami. Błyskawicznie wysycha, dlatego niemal natychmiast można przykleić nowy przylepiec. Środek do usuwania przylepca jest dostępny w 2 wersjach: w sprayu (50 ml) i w chusteczkach.

Ból i dyskomfort



Czujesz ból i dyskomfort podczas zdejmowania przylepca?

Rozpyl spray



Odchyl lekko przylepiec i rozpyl spray...

Usuń pozostałości



...po kilku sekundach zdejmij przylepiec, pozostałości możesz usunąć chusteczką.

Nie zawiera alkoholu!



Numer katalogowy: 120500

Brava™ Pasta stomijna w tubce

- pochłania wilgoć i pielęgnuje skórę wokół stomii
- wyrównuje nierówności, fałdy i wgłębienia
- zapewnia lepszą szczelność i zabezpiecza przed podciekaniem
- łagodna dla skóry – nie zawiera alkoholu!

Wygładza nierówności skóry, aby płytka stomijna lub przylepiec przylegały bezpiecznie do skóry. Pastę należy nakładać na oczyszczoną, suchą skórę.

Brava™ Puder

– wchłania wilgoć i poprawia stan skóry



Nr katalogowy: 019075

- wchłania wilgoć
- poprawia stan skóry wokół stomii
- zmniejsza podrażnienie skóry

Wiele problemów skórnych wokół stomii spowodowanych jest nadmierną wilgocią. Puder Brava wchłania wilgoć ze skóry wokół stomii. Utrzymuje skórę w suchości i zmniejsza jej podrażnienie, dzięki temu poprawia się stan skóry wokół stomii. Opakowanie zawiera 25 g pudru.

Nanieś bezpośrednio na skórę



Sposób użycia:

Nanieś bezpośrednio na skórę.

1. Delikatnie potrząśnij butelką, a następnie naciśnij ją, by wysypać puder w okolicy stomii.
2. Wyrównaj naniesioną warstwę za pomocą gazy i usuń nadmiar pudru przed przyklejeniem przylepca.

Brava™ Krem przeciwodparzeniowy

– nowy krem ochronny

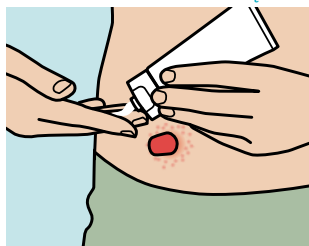


Nr katalogowy: 120005

- pomaga radzić sobie z bolesną, suchą lub podrażnioną skórą i chroni przed podrażnieniami w przyszłości
- działa nawilżająco
- pozwala na przyklejenie sprzętu
- przyjazny dla skóry

Krem przeciwodparzeniowy Brava tworzy na skórze powłokę ochronną, ma przyjazne dla skóry pH. Krem ma działanie nawilżające, pozwala na przyklejenie sprzętu – nie wpływa na jego przylepność. Jest dostępny w opakowaniu 60 ml.

Nalóż warstwę ochronną na skórę i usuń nadmiar chusteczką



Delikatnie nałóż cienką warstwę kremu na czystą skórę. Przed przyklejeniem przylepca usuń nadmiar kremu chusteczką.

Brava™ Środek ochronny dostępny w spray'u i chusteczkach

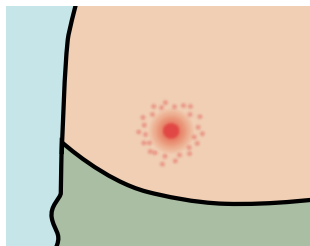


Numery katalogowe: 120215, 120205

- zapobiega podrażnieniom i chroni skórę
- zabezpiecza podrażnioną skórę przed działaniem treści jelitowej
- ogranicza problemy skórne związane z kontaktem z treścią jelitową i przylepcem
- szybko wysycha, dlatego niemal natychmiast można przykleić nową płytkę stomijną lub przylepiec stomijny

Środek ochronny w sprayu chroni skórę, nie wpływa na przylepność i nie tworzy kolejnych warstw na skórze. Dzięki niemu czujesz się bardziej komfortowo.

Przygotuj skórę



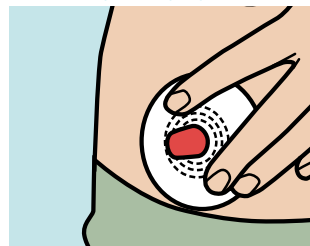
Przed użyciem produktu upewnij się, że skóra wokół stomii jest czysta i masz do niej łatwy dostęp.

Nałóż środek ochronny bezpośrednio na skórę



Weź środek ochronny i delikatnie nałóż na skórę wokół stomii celem zapewnienia ochrony przed treścią jelitową.

Skóra jest gotowa do aplikacji nowej płytki



Po chwili możesz nakleić nową płytkę stomijną. Skóra jest zabezpieczona przed kontaktem z treścią jelitową.

Brava™ Płytkę ochronna



Numery katalogowe:
032105, 032155, 032205

- zabezpiecza podrażnioną skórę wokół stomii przed działaniem treści ze stomii
- umożliwia przyklejenie sprzętu stomijnego na podrażnioną skórę

Płytki ochronne wykonane z materiału hydrokoloidowego używa się do zabezpieczenia podrażnionej skóry wokół stomii przed treścią ze stomii. Płytkę ochronna zapewnia ochronę skóry wokół stomii i przygotowuje skórę na przyklejenie nowego sprzętu stomijnego. Jest dostępna w trzech rozmiarach: 10x10 cm, 15x15 cm, 20x20 cm.

Brava™ Dezodorant w płynie – neutralizacja zapachu i długotrwały efekt poślizgu

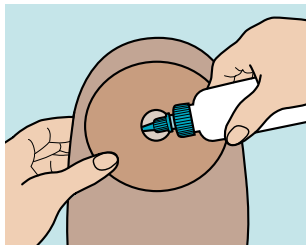


Numer katalogowe:
120610, 120600

- neutralizuje zapach
- dzięki długotrwałemu efektowi poślizgu pozwala treści jelitowej swobodnie przesuwać się na dno worka
- zapobiega zaleganiu treści jelitowej wokół stomii
- przyjazny dla skóry

Dezodorant w płynie Brava sprawia, że opróżnianie worka stomijnego staje się łatwiejsze. Dostępny jest w dwóch wersjach: w butelce (240 ml) i w saszetkach (7,5 ml).

Aplikacja dezodorantu w płynie Brava™



Wlej 5-10 ml do worka i potrzyj delikatnie workiem, aby dobrze rozprowadzić dezodorant w płynie Brava. Jeśli używasz worków otwartych, możesz wlać dezodorant przez ujęście. Powtórz czynności po opróżnieniu worka.

Brava™ Pasek mocujący



Numer katalogowy: 004215

- dodatkowo zabezpiecza płytkę stomijną przed odklejeniem
- utrzymuje sprzęt stomijny na miejscu

Pasek mocujący Brava wykonany został z delikatnego i komfortowego dla skóry materiału, który jest dyskretny i przyjazny dla skóry. Posiada możliwość regulacji długości.

Inne produkty:



Numery katalogowe: 047100, 047150

Zmywacz

- łagodny środek oczyszczający skórę narażoną na kontakt z treścią jelitową lub moczem
- zastępuje wodę i mydło
- przygotowuje skórę do zmiany sprzętu, oczyszcza skórę z resztek przylepca, odpowiednio nawilża i natłuszcza

Aby zachować zdrową skórę wokół stomii, należy stosować zmywacz.

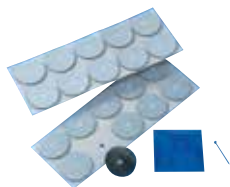


Numer katalogowy: 047200

Krem przeciwodparzeniowy

- chroni skórę narażoną na kontakt z treścią jelitową
- zawiera buforę pH utrzymującą prawidłowe pH skóry
- zmiękcza skórę i jest odporny na wodę

Krem przeciwodparzeniowy przeznaczony jest do pielęgnacji suchej i podrażnionej skóry. Przed założeniem przylepca należy usunąć chusteczką nadmiar kremu i odczekać 5 minut, by krem się wchłonął.



Numer katalogowy: 005090

Filtr węglowy

Stanowi dodatkową ochronę przed nieprzyjemnym zapachem. Można go nakleić na każdy worek. W celu aktywacji filtr należy ostrożnie przekłuć szpiłką.



Nr katalogowy: 620420

Chusteczka z żelem ochronnym Conveen Prep

- zabezpiecza skórę przed działaniem treści ze stomii
- zwiększa przyczepność skóry i przylepca

Zadaniem Conveen Prep jest ochrona skóry. Specjalna warstwa, która tworzy się po wyschnięciu preparatu chroni skórę przed działaniem czynników zewnętrznych (mocz, treść jelitowa), a jednocześnie umożliwia jej oddychanie. Wygładza nierówności skóry, dzięki czemu zapewnia dodatkową przyczepność.

Asortyment środków Coloplast do pielęgnacji skóry wokół stomii

Środki do pielęgnacji zostały tak opracowane, by ograniczać podciekanie treści jelitowej lub moczowej pod przylepiec i pielęgnować skórę wokół stomii.

I. Zapobieganie podciekaniu treści pod przylepiec lub nagłemu wyciekowi

Opis	Numer katalogowy
Brava™ Pasek mocujący (standardowa długość)	004215
Brava™ Pasta stomijna w paskach	026555
Brava™ Pasta stomijna w tubce	120500
Brava™ Pierścień uszczelniający, wąski (2,0 mm)	120305
Brava™ Pierścień uszczelniający, szeroki (4,2 mm)	120425
Brava™ Pierścień uszczelniający w paskach	120700

II. Ochrona przed podrażnieniami

Opis	Numer katalogowy
Brava™ Pierścień uszczelniający, wąski (2,0 mm)	120305
Brava™ Pierścień uszczelniający, szeroki (4,2 mm)	120425
Brava™ Pierścień uszczelniający w paskach	120700
Brava™ Płytko ochronna 10x10 cm	032105
Brava™ Płytko ochronna 15x15 cm	032155
Brava™ Płytko ochronna 20x20 cm	032205
Brava™ Środek ochronny do pielęgnacji skóry wokół stomii – chusteczki	120215
Brava™ Środek ochronny do pielęgnacji skóry wokół stomii – spray	120205
Brava™ Krem przeciwdparzeniowy	120005
Brava™ Puder	019075
Brava™ Środek do usuwania przylepca – spray	120105
Brava™ Środek do usuwania przylepca – chusteczka	120115
Krem przeciwdparzeniowy do pielęgnacji skóry wokół stomii	047200
Chusteczki z żelem ochronnym Conveen prep	620420



III. Pielęgnacja skóry wokół stomii

Opis	Numer katalogowy
Brava™ Płytką ochronną 10x10 cm	032105
Brava™ Płytką ochronną 15x15 cm	032155
Brava™ Płytką ochronną 20x20 cm	032205
Brava™ Środek ochronny do pielęgnacji skóry wokół stomii – chusteczki	120215
Brava™ Środek ochronny do pielęgnacji skóry wokół stomii – spray	120205
Brava™ Krem przeciwdparzeniowy	120005
Brava™ Puder	019075
Brava™ Środek do usuwania przylepca – spray	120105
Brava™ Środek do usuwania przylepca – chusteczka	120115
Krem przeciwdparzeniowy do pielęgnacji skóry wokół stomii	047200
Zmywacz do pielęgnacji skóry wokół stomii (butelka)	047100
Zmywacz do pielęgnacji skóry wokół stomii (chusteczki)	047150
Chusteczki z żelem ochronnym Conveen prep	620420

IV. Ochrona przed przykrym zapachem

Opis	Numer katalogowy
Filtr węglowy	005090
Brava™ Dezodorant w płynie – butelka	120610
Brava™ Dezodorant w płynie – saszetka	120600



Wszystko zaczęło się w 1954 r. Pielęgniarka Elise Sorensen przejęła się dramatycznymi zmianami w życiu swojej siostry wynikającymi z operacji wyłonienia stomii. Thora nie miała odwagi wyjść z domu w obawie przed wyciekami ze stomii w miejscu publicznym. Elise zdecydowała się pomóc siostrze wyjść ze społecznej izolacji.

Jej pomysł to worek stomijny z przylepcem, który miał dokładnie przylegać do skóry. Miał on zapewnić szczelność i dać siostrze, podobnie jak tysiącom ludzi w tej samej sytuacji, szansę powrotu do normalnego życia.

Proste rozwiązanie o wielkim znaczeniu.

Dzisiaj nasza działalność obejmuje opiekę stomijną, opiekę urologiczną oraz opiekę nad pacjentem z ranami trudno gojącymi się. We wszystkich tych sferach prowadzi nas pasja i zaangażowanie Elise. Tak, jak ona pracujemy blisko pacjentów. Słuchamy ich potrzeb i reagujemy poprzez dostarczanie produktów i usług, by ich życie czynić łatwiejszym.

Jeżeli potrzebujesz pomocy lub dodatkowych informacji skontaktuj się z nami pod bezpłatnym numerem infolinii Telefonicznego Centrum Pacjenta Coloplast: 800 269 579.

